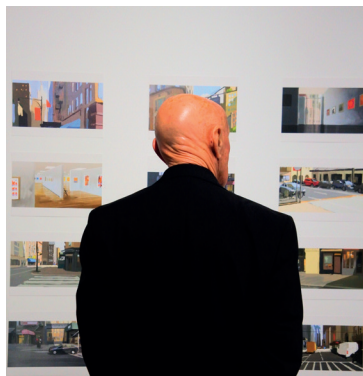




# JOSEP, L'EXPO DU FILM

## GUIDE D'ACCROCHAGE



**VOUS AVEZ BESOIN DE PLUS DE RENSEIGNEMENTS ?**

Contactez-nous par mail : [leaod@orange.fr](mailto:leaod@orange.fr) / [contact@filmsdicimediterranee.fr](mailto:contact@filmsdicimediterranee.fr)

# COMMENT ACCROCHER ?

## LES CHOSES À SAVOIR

Le **BUT** premier de l'accrochage est de **rendre visible l'ensemble des informations** et d'apporter une **unité visuelle** propice à la visite.

**POUR CE FAIRE IL EXISTE QUELQUE RÈGLES DE BASES :**

- Le **centre des panneaux d'exposition** doit être situé à **1,50m du sol**, pour être visible par le plus grand nombre.

- Il faut veiller à **espacer les panneaux** de façon à les rendre plus **visible**. Chaque panneau doit être espacé de minimum 20cm du suivant pour faciliter la lecture pour conserver une unité graphique.

- L'ensemble des panneaux doit être parfaitement **aligné**, sinon, cela « saute » aux yeux. Avec l'aide du **laser** c'est bien plus facile !



## COMMENT PROCÉDER ?

- Une fois sur place, grâce au mètre, mesurer depuis le sol la **hauteur** souhaitée pour le haut des panneaux. Prendre une mesure à chaque extrémité du mur et la délimiter avec des post it.

Si l'on souhaite que le **centre de nos panneaux A1** soit à 1,50m du sol alors il faut que le haut du panneau soit à 1,80m et 1,63m pour les panneaux A3

- Brancher le laser et le positionner sur les 2 marques précédemment laissées au moyen des post it. Vous avez maintenant la **hauteur** de vos panneaux.

- Il faut désormais **calculer les espaces entre les panneaux**.

Sur cette ligne, en utilisant le mètre, délimiter les endroits où seront disposés les panneaux à l'aide de post it.

*Il est possible d'utiliser des modules en carton (de 50, 20 et 10 cm), préalablement découpés qui éviteront de reprendre les mesures à chaque fois.*

- Répéter l'opération avec tous les espaces. Attention, si l'on dispose différents formats sur le même mur, ils n'auront **pas tous la même hauteur mais tous le même centre**.

- Vous pouvez maintenant accrocher les **languettes** derrière les panneaux et décoller la partie adhésive avant d'appliquer le panneau dans les emplacements prévus à cet effet.

Maintenir la **pression à l'endroit où se trouvent les languettes pendant 1 minute**.

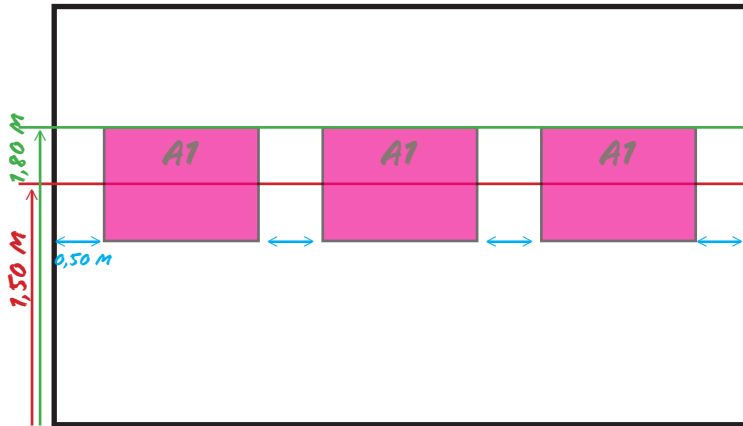
Puis déscratcher le panneau en le soulevant délicatement par le bas.

Faire maintenant pression directement sur les languettes collées au mur pendant 1 minute supplémentaire. Laisser reposer 1 heure avant de pouvoir positionner définitivement les panneaux.

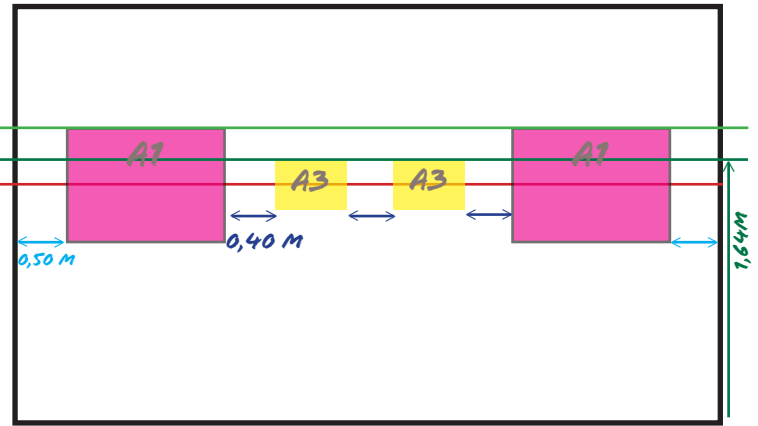
**Pour que ces derniers soient bien accrochés, il faut entendre « clic » lorsque les languettes se scratchent.**

# EXEMPLES DE SCÉNOGRAPHIE

## FORMATS A1



## FORMATS A1 & A3



## ENSEMBLE DES FORMATS

