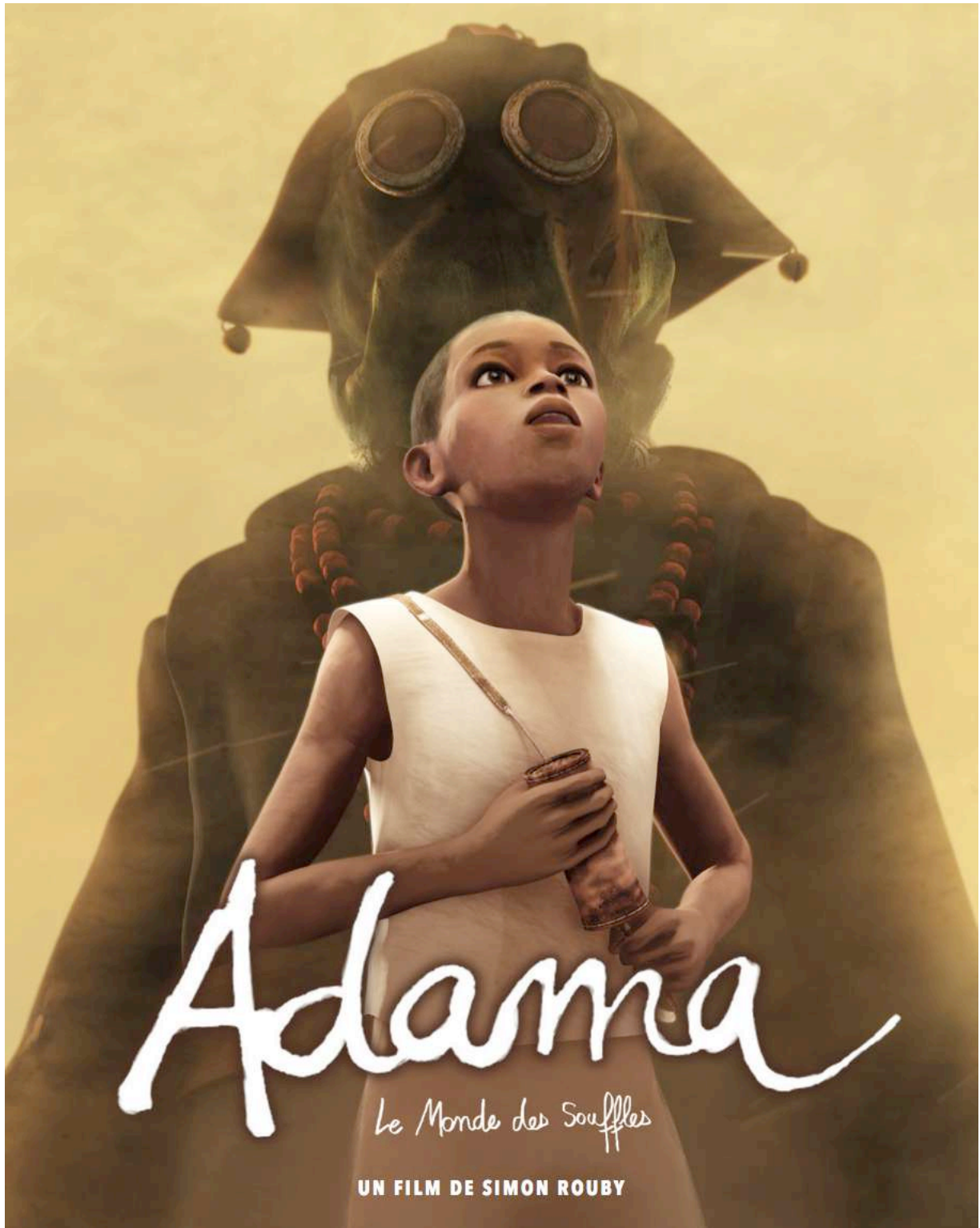


FICHE TECHNIQUE EXPOSITION

« SUR LE CHEMIN D'ADAMA »



PRÉSENTATION

ADAMA est un long métrage d'animation réalisé par Simon Rouby, d'après une histoire originale de Julien Lilti.

Adama, 12 ans, vit dans un village isolé d'Afrique de l'Ouest.

Au-delà des falaises, s'étend le Monde des Souffles. Là où règnent les Nassaras.

Une nuit, Samba, son frère aîné, disparaît. Adama, bravant l'interdit des anciens, décide de partir à sa recherche. Il entame, avec la détermination sans faille d'un enfant devenant homme, une quête qui va le mener au-delà des mers, au Nord, jusqu'aux lignes de front de la première guerre mondiale.

Nous sommes en 1916.

L'exposition « Sur le Chemin d'Adama » est composée de photographies, d'objets et de modules making of sur la fabrication du film.

Une occasion de rentrer dans l'univers singulier d'Adama qui allie l'organique, l'artisanat et la modernité, contribuant à faire de ce film une œuvre intemporelle portant un sujet universel.

La réalisation d'Adama, de Simon Rouby, s'est déroulée à La Réunion tout au long de l'année 2014. Concrétiser l'ambition artistique du film, dans un budget et des délais serrés, était un pari de production risqué, aujourd'hui gagné.

Les équipes d'animation, conscientes de ces enjeux, ont montré une forte implication collective. C'est à l'initiative de David Bouchet que le **reportage photographique** est né. En plus de ces images, l'exposition présente des photogrammes issus du documentaire de 52mn réalisé par Thomas Hardouin, afin d'offrir une vision large de ce projet aux multiples facettes.

L'exposition donne aussi à voir le processus de fabrication du film et les diverses techniques employées. **Ainsi sont présentés sculptures, dessins originaux, carnets de croquis, matériel pour les effets spéciaux, et instruments de musique traditionnels.**

Le parcours du film depuis sa sortie s'expose aussi avec **ses trophées, prix et documents inédits officiels** offrant au visiteur une vision globale de la vie du film.

Les modules de making of abordent les grandes étapes de la réalisation : conception des personnages, des décors, enregistrements de voix, bruitages et univers sonore, effets spéciaux et création de la musique.

Comme tout film de cinéma, Adama est une aventure collective.

C'est une partie de cette aventure que nous présentons ici.

PHOTOS (deux images sur les 20 présentées)



Salon du Livre de Jeunesse, Montreuil, Novembre 2014 :

Julien Lillf (Scénariste) présente la genèse du film : l'histoire d'Aboulaye Ndiaye, réalisateur sénégalais de la Force Noire.

- Copyright Thomas Hardouin -



La Fabrika 114, Paris, Juillet 2013 :

Michel Leuilceffa (Sculpteur) et Simon Rouby (Réalisateur) travaillent sur le modelage en argile des visages du film.

- Copyright Thomas Hardouin -

EXPOSITION EXTÉRIEURE Exemple Festival d'Annecy (2015)



Affiche du film et tirages photos exposés en extérieur lors du Festival d'Annecy, 2015

EXPOSITION INTÉRIEURE Exemple Médiathèque de Reims (2017)



*En haut à gauche : Entrée de l'exposition à la Médiathèque de Reims
A droite et en bas à gauche : Sculptures de visages réalisées par Simon Rouby et Michel Lauricella*



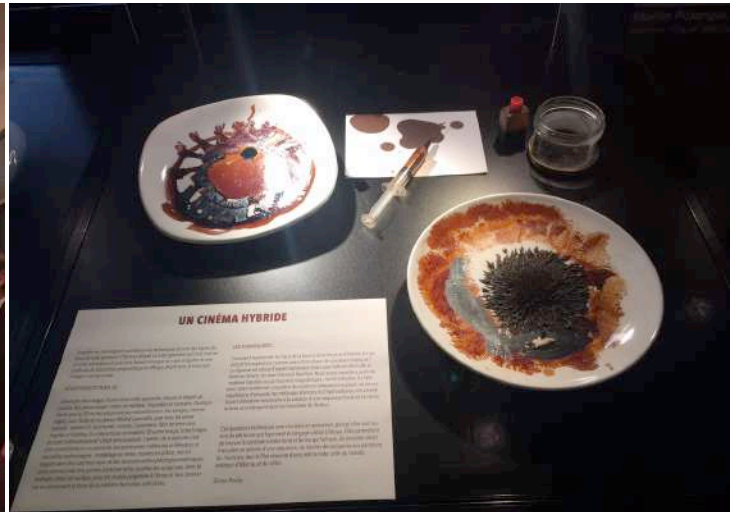
Sculptures de visages réalisés par Simon Rouby et Michel Lauricella



Aquarelles réalisées par Simon Rouby



Illustrations et aquarelles exposées à la Médiathèque de Reims en 2017



Matériel utilisé pour la création de ferrofluides (effets spéciaux)



Instruments traditionnels : flûte peule et tambours bara



Aquarelles et panneau photo exposés à la Médiathèque de Reims en 2017

ÉLÉMENTS PRÉSENTÉS

CATEGORIE	OBJETS
PHOTOS	<ul style="list-style-type: none">- 10 Tirages photos recto verso (20 photos disponibles en fonction de l'installation possible) 140 x 119 cm- 2 Tirages photos 99 x 119 cm- 12 Impressions papier photos (recherches décors persos)
ILLUSTRATIONS	<ul style="list-style-type: none">- 20 Planches dessins et aquarelles (décors)- 11 Affiches prototypes- 1 Planche affiche- 1 Sérigraphie Adama- 1 Carnet de croquis Simon Rouby- 43 Dessins et aquarelles originaux Simon Rouby
DOSSIERS	<ul style="list-style-type: none">- 1 Scénario Anglais Adama- 1 Dossier présentation "Adama le monde des souffles"- 1 Storyboard du film original (livre en 2 parties)
PRIX et TROPHEES	<ul style="list-style-type: none">- 1 Certificat Nomination César Adama- 1 César 2016 Carte Déjeuner des Nommés- 1 Trophée Prix Annecy 2016 Adama- 1 Trophée Voix d'Etoiles Bande Son- 3 Prix Chicago sur papier photo- 1 Lucas Film Certificate Best Feature- 1 Global Kids Media Congress- 1 European Film Award- 1 Prix Anim'Est
SCULPTURES	<ul style="list-style-type: none">- 14 Sculptures visages- 1 Moule plâtre et latex
FERROFLUIDES	<ul style="list-style-type: none">- 2 Assiettes- 1 Limaille de fer- 1 Liquide Ferrofluide
MUSIQUE	<ul style="list-style-type: none">- 1 Flûte peule- 2 Tambours bara- 1 Partition musique du film- 1 Bande Originale Adama (CD)
DIVERS	<ul style="list-style-type: none">- 3 Marques Page Adama- 2 Jaquettes Adama Picture Tree- 1 Sac à dos collector Cannes 2016

PUBLIC

Tout public

INSTALLATION

Exposition modulable en fonction de l'espace et des supports disponibles.

MISE À DISPOSITION

L'exposition est louée pour une durée maximum de 1 mois.

L'exposition est stockée chez Distribution Service et Naïa Productions Paris.

DÉTAILS TECHNIQUES

Exposition intérieure pour la totalité des pièces proposées.

Exposition extérieure possible pour les photos à intégrer dans supports spéciaux.

VIDÉOS

Lien vidéo présentant l'exposition :

<https://vimeo.com/239421171>

Modules de Making Of :

ADAMA MAKING-OF OPUS 1 : SCULPTURES

<https://vimeo.com/132418880>

ADAMA MAKING-OF OPUS 2 : DECORS ET FERROFLUIDES

<https://vimeo.com/135227059>

ADAMA MAKING-OF OPUS 3 : MUSIQUE (avec Oxmo Puccino)

<https://vimeo.com/138124609>

ADAMA MAKING-OF OPUS 4 : LES VOIX

<https://vimeo.com/141175617>

ADAMA MAKING-OF OPUS 5 : BRUITAGES ET CREATION SONORE

<https://vimeo.com/143250803>

TRANSPORT

Le transport est à la charge de l'organisme locataire.

Le transport, le chargement et le déchargement entre le lieu de stockage ou le précédent lieu d'exposition et le lieu d'exposition prévu n'est pas pris en compte.

Le retour de l'exposition vers le lieu de stockage s'effectue dans les 72 heures, sauf accord particulier.

Au départ et au retour de l'exposition, un inventaire et un examen du matériel en présence du transporteur seront réalisés.

ASSURANCE

L'assurance est à la charge de l'organisme locataire, qui aura préalablement souscrit une assurance notoirement solvable couvrant vol, sinistre, casse ou toute autre détérioration, pour une valeur globale de l'exposition de 37 745 euros (valeurs au 20 octobre 2017). L'organisme emprunteur s'engage à rembourser le matériel détérioré durant l'exposition et le transport.

PRIX

Prix HT de l'exposition : 1500 € HT

La structure d'accueil s'engage à mentionner « *Sur le chemin d'Adama, Exposition proposée par Naïa Productions* » sur tous les documents de promotion.

CONCEPTION

Naïa Productions, Simon Rouby

CONTACT

Naïa Productions
114 rue de Turenne
75003 Paris
contact@naia.pro

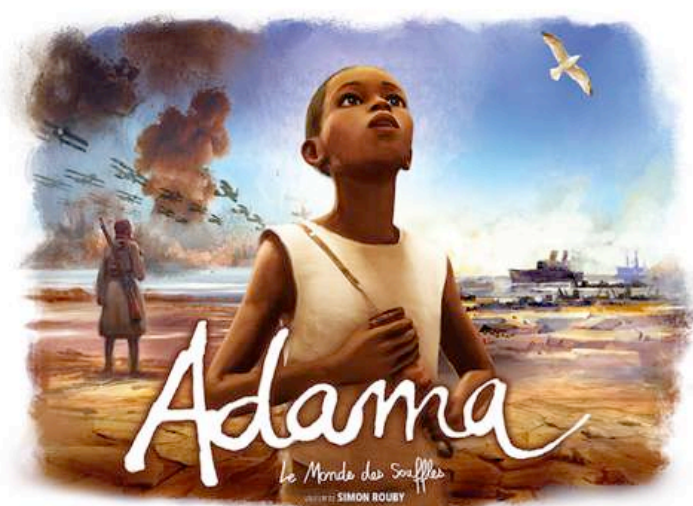
Séverine Lathuillère
Productrice
severine.lathuilliere@naia.pro
06 12 08 16 43

Elaine Storck
Assistante de Production
elaine.storck@naia.pro
06 11 26 46 21



POUR VOTRE CONSIDÉRATION, ADAMA
EST ÉLIGIBLE AUX CÉSAR 2016 DANS LES CATÉGORIES :

MEILLEUR FILM D'ANIMATION, MEILLEUR SCÉNARIO
MEILLEURE MUSIQUE ORIGINALE (Pablo Pico)



“Une modernité digne des plus grands films de guerre et des plus vibrants appels à la paix.”
LE MONDE



«On sort du film bouleversé, après avoir assisté à un spectacle d'une beauté époustouflante.»

LE PARISIEN

«ADAMA n'est pas loin de VALSE AVEC BACHIR, dans son esthétique mais aussi dans son regard franc sur un traumatisme collectif.»

CINEMATEASER

«Les décors d'une splendeur crépusculaire, captivent et racontent leur propre histoire de magie, de destruction et de survie.»

TELERAMA

«Aucun sentimentalisme, mais une grande sobriété qui rend d'autant plus poignante l'odyssée de ce garçon digne, au regard plein de noblesse. Remarquable!»

POSITIF

«Le film qui démontre avec brio la force et la singularité de l'animation à la française»

FRANCE INTER